



大便器を洋式化しつつブース数をキープするため、扉をスライド式に。

学校トイレの改修事例
01

熊本県球磨郡あさぎり町
あさぎり町立あさぎり中学校

防災計画とマニュアルの作成で
地域と学校がリンクする防災を

2年で町内すべての
学校トイレを改修

あさぎり町は、熊本地震の被害の多かった地域より、南方に位置します。

あさぎり中学校は、2012年に町内の五つの中学校が統合し、これまで上中学校のあった地に開校しました。広々とした敷地には、統合時に増築した新校舎、旧上中の校舎、図書室や多目的ホールなどがある特別教室棟の3棟が建っています。

旧上中の校舎と特別教室棟は、1981年建設以来、大規模な改修は行われておらず、トイレは老朽化が進み、「壊れて使用できない」「ブースがありました。洋式便器もない上、「水が出ない」などの使えないトイレが多いことから混雑を招き、学校生活に支障が出るほどに。町内にある五つの小学校のトイレも同様のひどい状況でした。

2013年に「あさぎり町立小・中学校改修基本計画」を策定し、当初は2021年～25年の計画

で、町内のあさぎり中学校と全小学校の改修を進める予定でした。しかし、トイレの悲惨な状況を鑑みて、議会や町長、関係部局と調整し、改修を早めることに。「2014年度に愛甲一典町長が学校トイレを視察し、ひどい現状を確認されました。改修時期について再検討した結果、17～18年度で町内すべての学校のトイレを改修することに決まりました」

(教育委員会 坂本幸治さん)

スライド式ドア採用で
ブース数をキープ

トイレの改修に当たって、町の教育委員会では、児童や生徒にトイレに関するアンケートを実施。その結果を踏まえて議論し、町内



ブラッシュアップされたあさぎり町の「地域防災計画書」。



使いやすく配慮された多機能トイレ。



特別教室棟の1階は教室移動で利用しやすい場所にある。女子トイレと男子トイレと並列して、多機能トイレを設置。



照明はLEDライト自動点灯。きれいで明るいトイレで掃除をする生徒たちの顔には笑顔があふれて。



多機能トイレには要配慮者だけでなく誰でも使えるように、コメントも追加。

「多機能トイレには要配慮者だけでなく誰でも使えるように、コメントも追加。」
 「多機能トイレには要配慮者だけでなく誰でも使えるように、コメントも追加。」
 「多機能トイレには要配慮者だけでなく誰でも使えるように、コメントも追加。」

「多機能トイレには要配慮者だけでなく誰でも使えるように、コメントも追加。」
 「多機能トイレには要配慮者だけでなく誰でも使えるように、コメントも追加。」
 「多機能トイレには要配慮者だけでなく誰でも使えるように、コメントも追加。」

「多機能トイレには要配慮者だけでなく誰でも使えるように、コメントも追加。」
 「多機能トイレには要配慮者だけでなく誰でも使えるように、コメントも追加。」
 「多機能トイレには要配慮者だけでなく誰でも使えるように、コメントも追加。」

「多機能トイレには要配慮者だけでなく誰でも使えるように、コメントも追加。」
 「多機能トイレには要配慮者だけでなく誰でも使えるように、コメントも追加。」
 「多機能トイレには要配慮者だけでなく誰でも使えるように、コメントも追加。」

「多機能トイレには要配慮者だけでなく誰でも使えるように、コメントも追加。」
 「多機能トイレには要配慮者だけでなく誰でも使えるように、コメントも追加。」
 「多機能トイレには要配慮者だけでなく誰でも使えるように、コメントも追加。」

「多機能トイレには要配慮者だけでなく誰でも使えるように、コメントも追加。」
 「多機能トイレには要配慮者だけでなく誰でも使えるように、コメントも追加。」
 「多機能トイレには要配慮者だけでなく誰でも使えるように、コメントも追加。」

「多機能トイレには要配慮者だけでなく誰でも使えるように、コメントも追加。」
 「多機能トイレには要配慮者だけでなく誰でも使えるように、コメントも追加。」
 「多機能トイレには要配慮者だけでなく誰でも使えるように、コメントも追加。」

「多機能トイレには要配慮者だけでなく誰でも使えるように、コメントも追加。」
 「多機能トイレには要配慮者だけでなく誰でも使えるように、コメントも追加。」
 「多機能トイレには要配慮者だけでなく誰でも使えるように、コメントも追加。」

「多機能トイレには要配慮者だけでなく誰でも使えるように、コメントも追加。」
 「多機能トイレには要配慮者だけでなく誰でも使えるように、コメントも追加。」
 「多機能トイレには要配慮者だけでなく誰でも使えるように、コメントも追加。」

「多機能トイレには要配慮者だけでなく誰でも使えるように、コメントも追加。」
 「多機能トイレには要配慮者だけでなく誰でも使えるように、コメントも追加。」
 「多機能トイレには要配慮者だけでなく誰でも使えるように、コメントも追加。」

「多機能トイレには要配慮者だけでなく誰でも使えるように、コメントも追加。」
 「多機能トイレには要配慮者だけでなく誰でも使えるように、コメントも追加。」
 「多機能トイレには要配慮者だけでなく誰でも使えるように、コメントも追加。」

「多機能トイレには要配慮者だけでなく誰でも使えるように、コメントも追加。」
 「多機能トイレには要配慮者だけでなく誰でも使えるように、コメントも追加。」
 「多機能トイレには要配慮者だけでなく誰でも使えるように、コメントも追加。」

校舎に多機能トイレ設置で避難所機能を強化

は、酒井勇一 教頭です。

「指定されているのは、体育館ですが、熊本地震では校舎も避難所に使われました。そこで、特別教室棟内に多機能トイレを1室新規に設置して、生徒利用だけでなく、避難所としての機能も図りました」(坂本さん)

「多機能トイレには要配慮者だけでなく誰でも使えるように、コメントも追加。」
 「多機能トイレには要配慮者だけでなく誰でも使えるように、コメントも追加。」
 「多機能トイレには要配慮者だけでなく誰でも使えるように、コメントも追加。」

「多機能トイレには要配慮者だけでなく誰でも使えるように、コメントも追加。」
 「多機能トイレには要配慮者だけでなく誰でも使えるように、コメントも追加。」
 「多機能トイレには要配慮者だけでなく誰でも使えるように、コメントも追加。」

「多機能トイレには要配慮者だけでなく誰でも使えるように、コメントも追加。」
 「多機能トイレには要配慮者だけでなく誰でも使えるように、コメントも追加。」
 「多機能トイレには要配慮者だけでなく誰でも使えるように、コメントも追加。」



混雑に対応するため、便器は連続洗浄が可能なフラッシュタンク式を採用。女子トイレには温水洗浄便座、さらに節水に配慮して擬音装置を設置。



1階の窓は上層階から見えてしまうため、採光と目隠しを兼ね備えたルーバーを設置。



小便器は清掃しやすい壁掛け式。

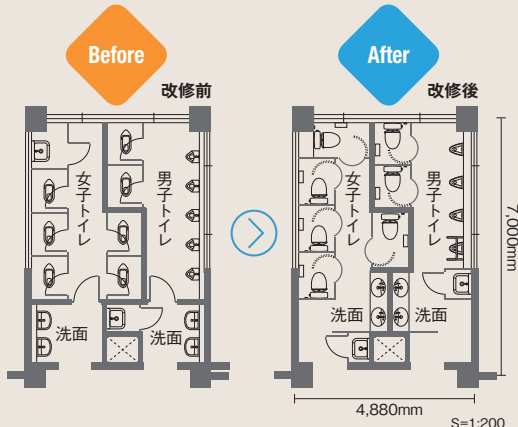
工期とスペースを考慮して、タイル壁の上に貼れる鏡面メラミン化粧板を採用し、室内を明るく。

DATA

- 名称：熊本県球磨郡あさぎり町立あさぎり中学校
- 所在地：熊本県球磨郡あさぎり町上北2144
- 生徒数：454名(2018年4月)
- 施主：あさぎり町
- 設計：設計工房 / ムラカミ
- 施工：葦田環境開発、新堀工務店
- 竣工年月：2017年9月(改修)



普通教室棟2Fトイレ



ブースにスライドドアを採用するなど、省スペース化を図り、既存のトイレスペースのまま便器を洋式化しても個数を確保。

改修前



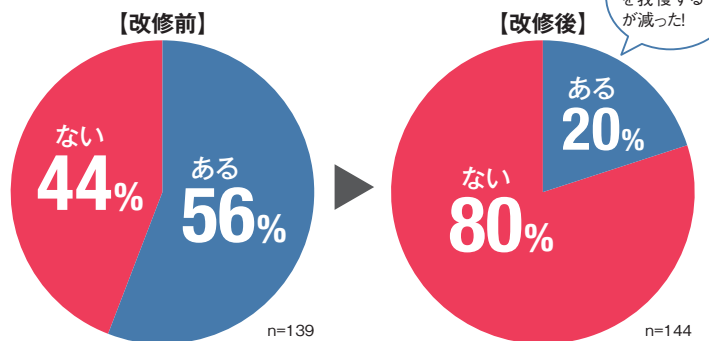
2F男子トイレ

2F女子トイレ

2F女子トイレ

質問 学校でトイレに行くのを我慢してしまうことがありますか？

【あさぎり中学校校内アンケート結果】



出典：あさぎり町教育委員会

改修後のアンケートではトイレを我慢する子が明らかに減っていることがわかる。「授業中に手を挙げて、「トイレに行ってもいいですか」という子が増えた。行きやすいトイレになったのだと思います」(同校中村育雄教務主任)